



FUNK- BRANDWARNANLAGE SMARTCELL



DIE FUNK-BRANDWARNANLAGE SCHÜTZT MENSCHEN UND GEBÄUDE

Ein kleiner Funke genügt. Oft dauert es dann nur Sekunden bis ein ernstzunehmendes Feuer entsteht. Auch bis zu einem Großbrand vergehen meist nicht mehr als ein paar Minuten. Leib und Leben sind bei einem Feuer schnell bedroht.

Brandwarnanlagen sollen Brände zum frühestmöglichen Zeitpunkt entdecken und einen Alarm melden. Die Sirenen machen Menschen in dem jeweiligen Gebäude oder auf dem jeweiligen Gelände auf den beginnenden Brand aufmerksam, was eine schnelle Evakuierung ermöglicht.

Nützlich und hilfreich kann eine Brandwarnanlage in Gebäuden sein, die nicht über eine Brandmeldeanlage verfügen müssen. Mit der Brandwarnanlage und der neuen Norm DIN VDE V 0826-2 wird folgenden Einrichtungen eine Installation angeraten:

Kindertagesstätten



Beherbergungsstätten



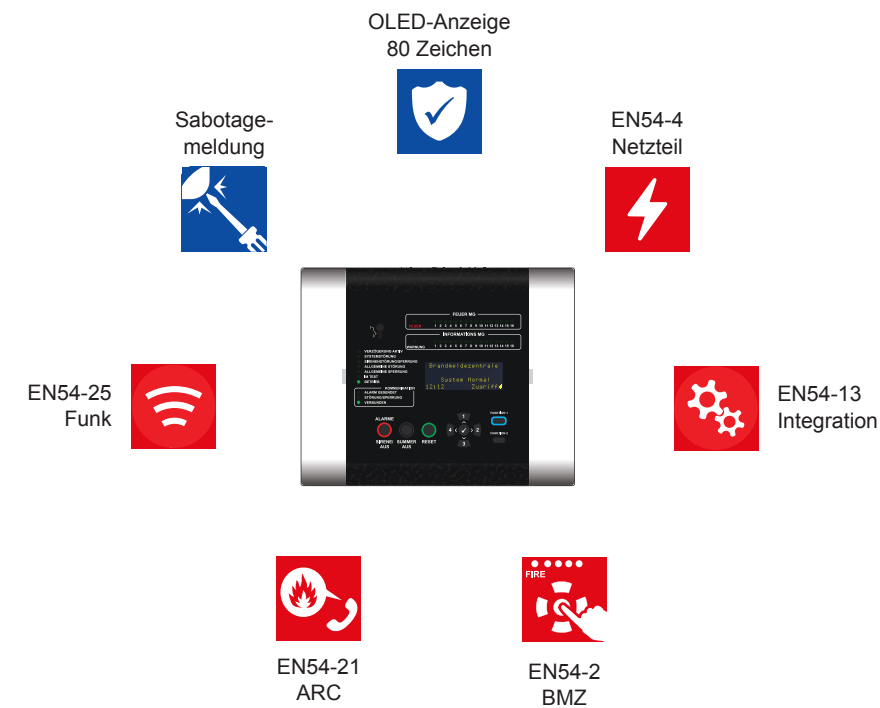
Heime



Restaurants



Schulen



Vorteile auf einen Blick

- Zertifiziert**
 Nach EN54-25 zugelassene Brandwarnanlage. EN54-13 Zulassung als gesamt geprüftes System mit allen EN54-Komponenten.
- Schnelle Installation**
 Aufgrund des intuitiven Designs und der Plug-and-Play-Vorteile ist eine schnelle Installation bei minimalem Aufwand möglich.
- Flexibilität**
 Das System kann jederzeit geändert werden, wenn sich die Nutzung oder Belegung des Gebäudes ändert.
- Fernüberwachung**
 Mit optionalem, zugelassenem Kommunikationsmodul mit SMS-/Email-Versand und Wachdienstbindung.

Innovative Funktionen

SmartCell wurde entwickelt, um die heutigen anspruchsvollen Anforderungen zu erfüllen. Sie ist vollständig nach allen aktuellen EN-Normen zertifiziert.

Mit einer Kapazität von 64 drahtlosen Geräten ist SmartCell genau richtig, um viele Anwendungen zu erfüllen. Bis zu 32 Brandmelder können eingesetzt werden, die restlichen 32 sind eine beliebige Mischung aus unterschiedlichen Komponenten: Signalgeber, Druckknopfmelder, Informationsgeräte, etc.

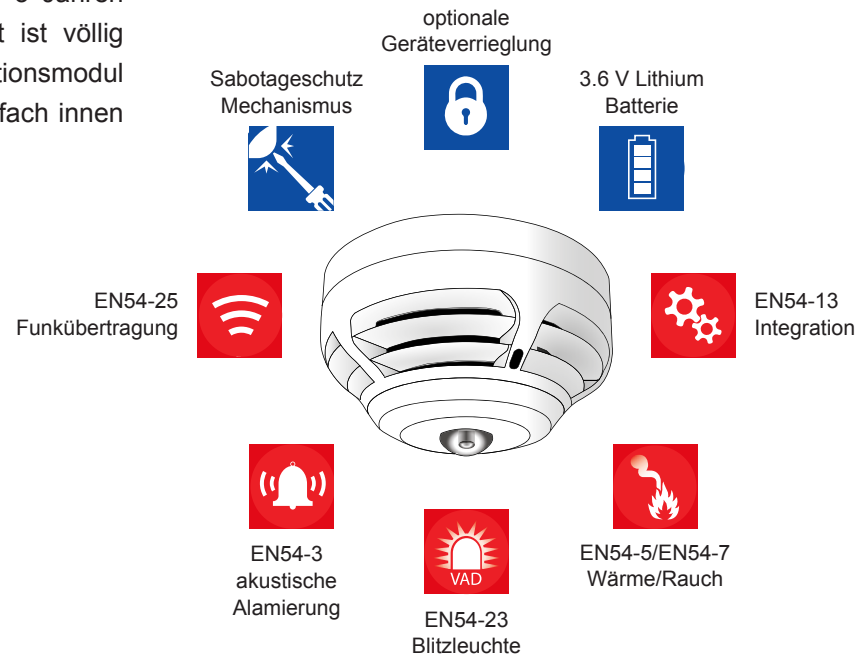
Jedes drahtlose Gerät ist kompakt im Design und hat doch eine Vielzahl von Funktionen. Der Kombimelder ist in der Lage, sowohl Hitze als auch Rauch zu detektieren, verfügt über eine 32-Ton-Sirene und optional eine optische Anzeige nach EN54-23. All dies in einem Gerät.

Alle Funkkomponenten verfügen über integrierte "kostengünstige" Batterien, die unter normalen Betriebsbedingungen einen Betrieb von mindestens 3 Jahren ermöglichen. Die Funksteuerzentrale selbst ist völlig eigenständig, und das optionale Kommunikationsmodul für den Zugriff auf "Smart Services" wird einfach innen direkt in die Hauptplatine integriert.

Smart Services

Smart Services bietet umfassende Funktionen sowohl für den Benutzer vor Ort als auch für den Serviceanbieter. Unsere intuitive Software macht den Fernzugriff so einfach, als stünde man vor der Zentrale. Ferndiagnosen zur Identifizierung von Problemen sind jetzt schneller und sparen Geld, da ein Techniker nicht mehr vor Ort sein muss, um Abhilfemaßnahmen durchzuführen. SmartCell ist in der Regel nach wenigen Stunden fertig installiert und eingerichtet – keine Verkabelung, kein Schmutz und keine Unterbrechung Ihres Betriebs. Benötigen Sie zusätzliche drahtlose Geräte? Diese können schnell und effizient hinzugefügt werden.

64 GERÄTE



SmartCell Merkmale



Funk-Brandwarnzentrale

- Kompaktes Design
- Integrierte Kommunikationskarte (optional)
- OLED-Anzeige mit 80 Zeichen
- Fernverbindung plus SMS/E-Mail-Updates
- Mehrsprachenfähig



Funk-Sirene-Blitzleuchte

- Kompaktes Design
- Vollständig kabellos
- Erhältlich als Decken- oder Wandmontagevariante
- Rote oder weiße Ausführung
- Auch als Variante nur mit Sirene erhältlich



Funk-Handfeuermelder HAUSALARM

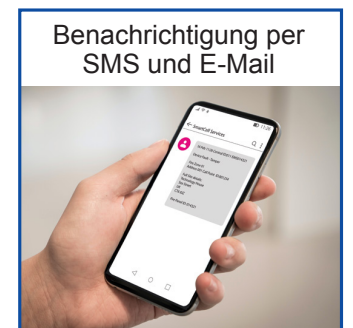
- Kompaktes Design
- Vollständig kabellos
- Rote (Feuer) und weiße (Information) Varianten ebenfalls erhältlich



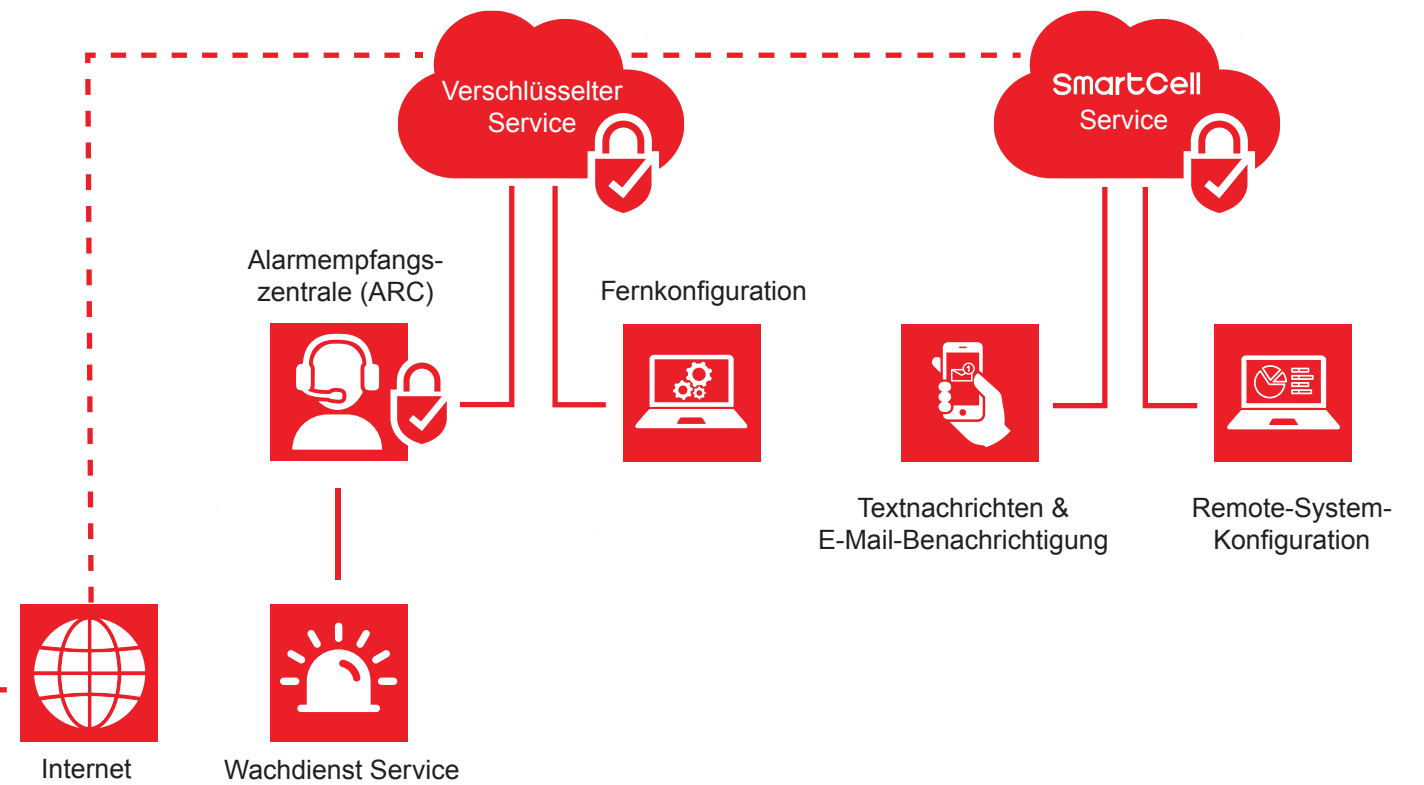
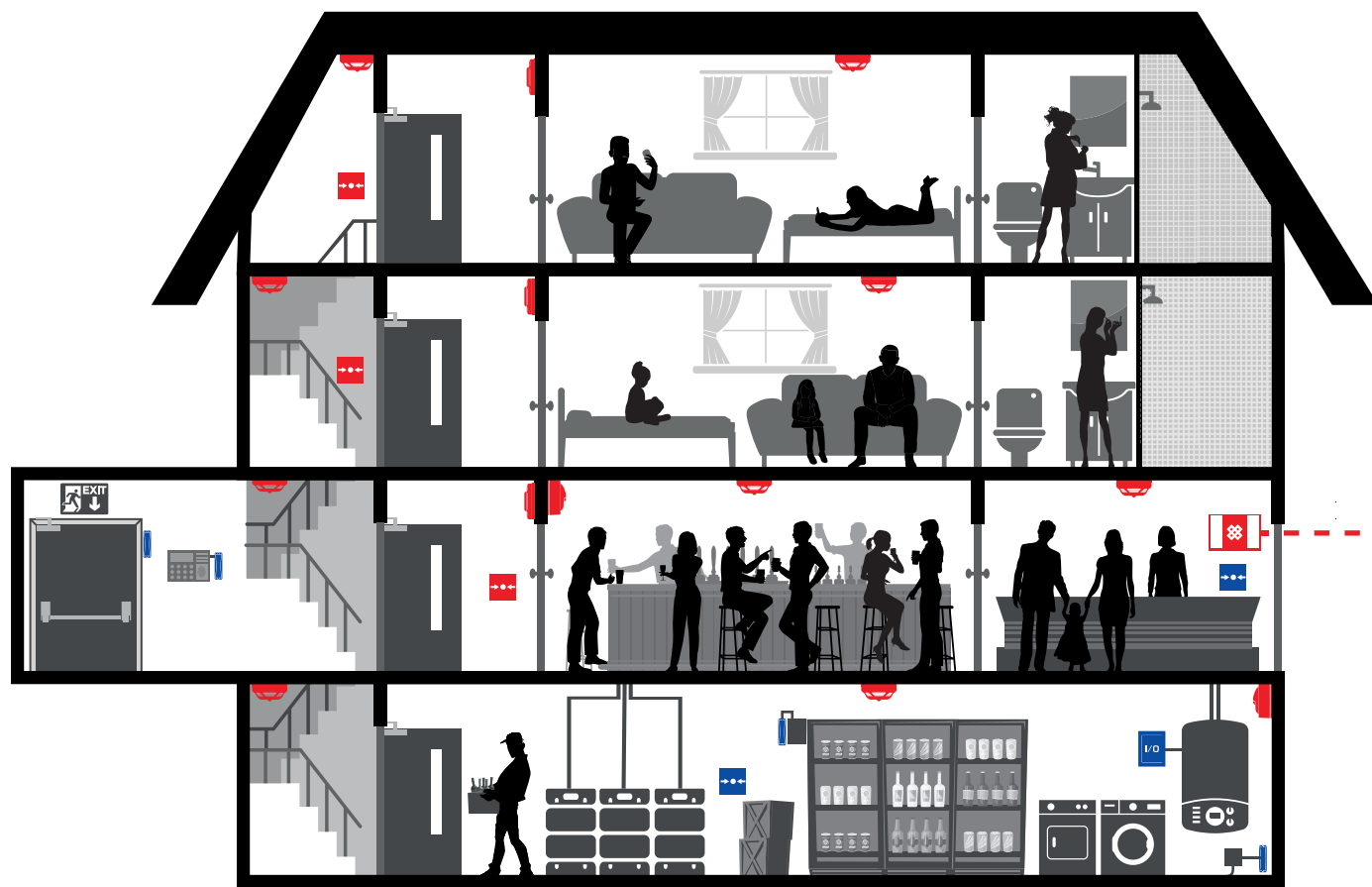
Funk-Dualmelder mit Sirene-Blitzleuchte

- Kompaktes Design
- Vollständig kabellos
- Beinhaltet Part EN54-23
- Auch ohne Sirene und Blitzleuchte erhältlich

Intuitiv & einfach



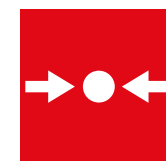
Typische SmartCell-Anwendung



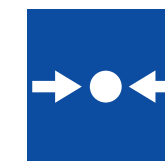
Funk-Dualmelder – ein drahtloser Kombinationsmelder kann auch Sirene und visuelle Alarmer in einem einzigen kompakten Gerät enthalten.



Funk-Sender und Eingabegerät als drahtloser Informationskontakt – dient zur Überwachung von Geräten im Hinblick auf einen "Hilferuf" oder die Meldung eines technischen Alarms, bei dem es sich nicht um einen Brandalarm handelt.



Funk-Handfeuermelder – komplett mit durchsichtigen, manipulations-sicheren Schutzabdeckungen.



Funk- Handdruckmelder für drahtlose Information – dieses Gerät ist mit einer durchsichtigen, manipulations-sicheren Schutzabdeckung ausgestattet und kann entweder als Amokalarm oder zum Herbeirufen von Hilfe (NGRS) verwendet werden.



Funk-Sirene – erhältlich für die Wand- oder Deckenmontage und kann eine integrierte visuelle Alarm-anzeige beinhalten.



Drahtloses Eingangs-/Ausgangs-modul – mit zwei widerstands-überwachten Eingängen und zwei spannungsfreien Ausgängen kann dieses Funk-E/A-Modul an Geräte von Drittanbietern angeschlossen werden, um Feuer oder Informationswarnungen zu erhalten.

SICHERHEIT KOMMT AN
ERSTER STELLE



Zentrale
ABI-Sicherheitssysteme GmbH
Sigmaringer Straße 163
D-72458 Albstadt
Telefon: +49 (0) 7431 1289-0
info@abi-sicherheitssysteme.de
www.abi-sicherheitssysteme.de



Niederlassung Schweiz
ABI-Sicherheitssysteme AG
Lerchensangstrasse 13
CH-8552 Felben-Wellhausen
Telefon: +41 (0) 52 76601-10
info@abi-sicherheitssysteme.ch
www.abi-sicherheitssysteme.ch



Distributor Österreich
MH-Electronics GmbH
Birkenstraße 2
A-5300 Hallwang
Telefon: +43 (0) 662 6686-340
info@mh-electronics.com
www.mh-electronics.com



ISO 14001 Umweltmanagement
ISO 9001 Qualitätsmanagement
VdS 10000 Informationssicherheit
VdS 10010 Datenschutz



ClimatePartner.com/16238-2107-1001

