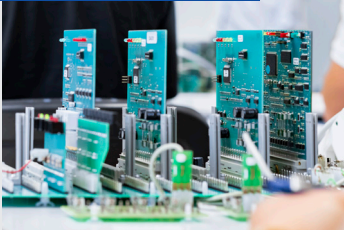
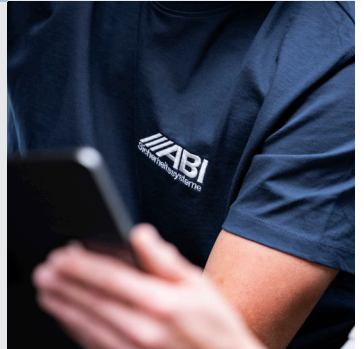




2G-ABSCHALTUNG:  
JETZT HANDELN  
FÜR ZUVERLÄSSIGEN  
SCHUTZ



# 2G wird abgeschaltet. Ist Ihr System bereit?

Die Mobilfunknetze befinden sich im technologischen Wandel. Moderne Standards wie 4G (LTE) und 5G gewinnen zunehmend an Bedeutung, während ältere Technologien schrittweise außer Betrieb genommen werden.

Im Zuge dieser Entwicklung wurde die Abschaltung des 2G-Netzes offiziell beschlossen:

- Deutsche Telekom: vollständige Abschaltung spätestens zum 30. Juni 2028
- Vodafone: schrittweise Reduzierung bis 2030

## Was heißt das konkret für 2G-basierte Systeme?

Geräte, die ausschließlich über 2G kommunizieren, verlieren mittelfristig ihre Betriebssicherheit. Schon jetzt kann es zu eingeschränkter Erreichbarkeit, verzögerter oder unterbrochener Datenübertragung, Kommunikationsabbrüchen sowie zu einem erhöhten Ausfallrisiko kommen. Langfristig ist ein zuverlässiger Betrieb über 2G nicht mehr gewährleistet.

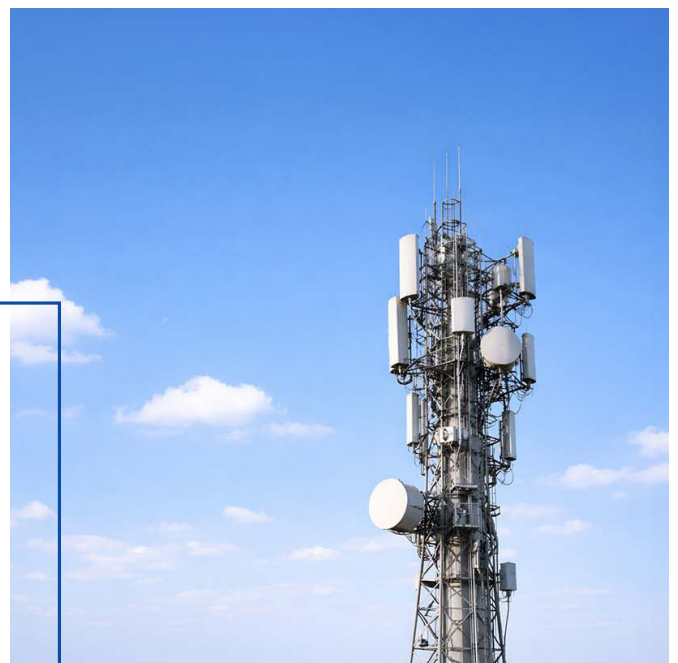
## Eine frühzeitige Umrüstung schützt vor:

- ungeplanten Systemausfällen
- kostenintensiven Notfalleinsätzen
- Betriebsunterbrechungen
- Sicherheitsrisiken durch fehlende Kommunikation

## Unsere Empfehlung für Ihre Systeme

- Austausch MC-Link I gegen MC-Link III (IP/LTE)
- Umstellung von TAS-Link III auf MC-Link III
- Upgrade von TAS-Link III auf TAS-Link IV (Austausch der Grundplatine TLV 1 sowie Einsatz des LTE-Wegemoduls TEL 1)

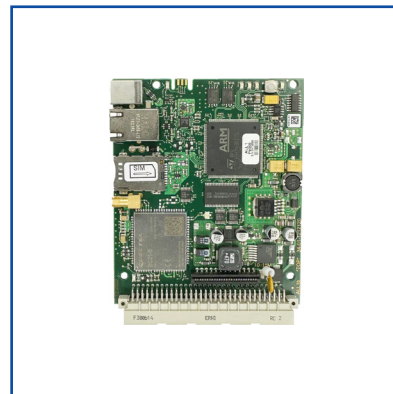
**Jetzt handeln  
und auf neue  
Technologien  
umsteigen!**



# ZUKUNFTSFÄHIGE TECHNIK FÜR IHR SICHERHEITSSYSTEM

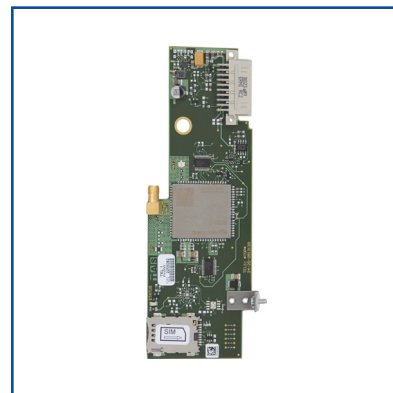
## Übertragungsbaugruppe MC-Link III IP/LTE

- Nachfolger des MC-Link I – moderner Baustein für das System MC 1500 zur sicheren Übermittlung von Meldungen an die NSL
- Übertragungswege für eine flexible und zukunftssichere Alarmübertragung – Kommunikation über IP und Mobilfunk (GSM/GPRS/UMTS/LTE)
- Sprachbenachrichtigung per VoIP – Meldungen werden direkt an Telefon oder Smartphone übertragen und als Sprachmeldung ausgegeben



## LTE-Wegemodul TEL 1 für TAS-Link IV

- Erweiterung bestehender Systeme – Wegemodul TEL1 (LTE) ergänzt TAS-Link IV um modernen Mobilfunk
- LTE-basierte Alarmübertragung – unterstützt LTE sowie UMTS und GPRS für eine zukunftssichere, stabile Kommunikation
- Einfache Nachrüstung – Steckmodul zur Integration in TLV 1 (TAS-Link IV)





**Zentrale**  
**ABI-Sicherheitssysteme GmbH**  
Sigmaringer Straße 163  
D-72458 Albstadt  
Telefon: +49 (0) 7431 1289-0  
info@abi-sicherheitssysteme.de  
www.abi-sicherheitssysteme.de



**Niederlassung Schweiz**  
**ABI-Sicherheitssysteme AG**  
Lerchensangstrasse 13  
CH-8552 Felben-Wellhausen  
Telefon: +41 (0) 52 76601-10  
info@abi-sicherheitssysteme.ch  
www.abi-sicherheitssysteme.ch



**Distributor Österreich**  
**MH-Electronics GmbH**  
Birkenstraße 2  
A-5300 Hallwang  
Telefon: +43 (0) 662 6686-340  
info@mh-electronics.com  
www.mh-electronics.com



ISO 14001 Umweltmanagement  
ISO 9001 Qualitätsmanagement  
VdS 10000 Informationssicherheit  
VdS 10010 Datenschutz

