

15378-20

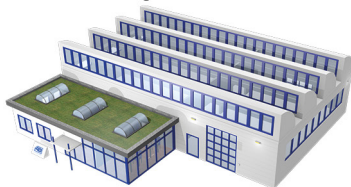
MC 1500 Zentrale



Smart Home



Smart Building



## KNX-Kommunikationsbaugruppe 2.0

MC 1500-M Systembaugruppe zum Einbinden der Zentrale in ein übergeordnetes KNX-Gebäudemanagementsystem. Das Programmieren der Baugruppe erfolgt über die Standard Engineering-Tool-Software (ETS).

### Leistungsmerkmale


- Erweiterungsbaugruppe für Zentrale MC 1500-M
- Anschaltung über internen System-Bus (I-BUS)
- 1 Baugruppe einsetzbar
- Integrierter Spannungsregler für Logikspannung
- Low-Power-Technologie mit niedriger Stromaufnahme
- 5 LED-Anzeigen (Baugruppe Status, Fehler-Status, KNX-Status)
- 1 Funktionstaste (KNX-Programmiermodus)
- 2 vollwertige (zertifizierte) KNX-Devices einstellbar:  
KNX TP-Interface oder KNX IP-Interface
- KNX TP-Standard-Anschlussklemme
- Uni-/bidirektionale Kommunikation zwischen Zentrale und KNX-System
- Integrierter IP-Tunnel (NetIP <-> TP)
- Parametrierbare KNX-Zeitserver-Funktionen mit der Zentralenzeit
- Telegrammraten-Begrenzung
- Einfache Integration und Handhabung
- ETS Unterstützung (ETS 4)
- Ethernet/IP-Schnittstelle mit integriertem WEB-Server
- Integriertes Service-Tool (Web-Applikation)
- Baugruppe zum Einstecken in MC 1500-M Anschlussbaugruppen
- Inkl. Produkt-CD und Ethernet-Kabel

### Technische Daten

|                           |   |
|---------------------------|---|
| Betriebsnennspannung      | 12 V DC (über I-BUS)  |
| Nennstromaufnahme         | ca. 150 mA (typ.)   |
| Betriebstemperaturbereich | 0 °C bis +45 °C   |
| Abmessung                 | B 100 × H 120 × T 17 mm   |
| Zertifizierung            | KNX ASSOCIATION cvba,<br>Nr. 245/15149/18 (TP), Nr. 245/15150/18 (IP) |

### Bestellinformationen

|          |  |
|----------|--|
| 15378    | MC 1500-M KNX-Kommunikationsbaugr. 1.0<br>bidirekt., TP-Interface, galv. entk.     |
| 15378-20 | MC 1500-M KNX-Kommunikationsbaugr. 2.0<br>bidirekt., TP-/IP-Interface, galv. entk. |

 Es wird nur ein Teil des Gesamtfunktionsumfangs der Zentrale auf Datenpunkte abgebildet. Von ABI wird keine Support-Unterstützung zum KNX-System sowie zur ETS-Software geleistet.

Die KNX-Kommunikationsbaugruppe 2.0 ist nicht kompatibel mit der KNX-Kommunikationsbaugruppe 1.0.  
Für neue Projekte immer die KNX-Kommunikationsbaugruppe 2.0 verwenden.